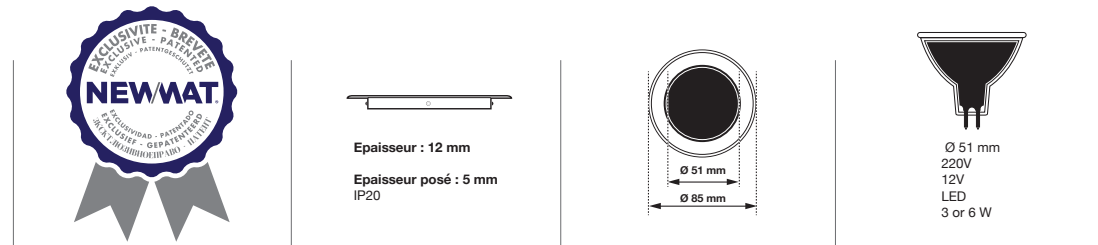


FOCO FIJO

FIXED SPOTLIGHTS

Description du kit

- 1 spot (noir, blanc, chromé ou doré)
- 1 rondelle haute température à encoche intérieure
- 1 douille pour lampe halogène
- 1 circlip (fixation ampoule)
- 1 ampoule 12 V
- 1 transformateur



White / Chrome / Black / Black Mirror/ Gold / Alu brossé / Or brossé / Anthracite

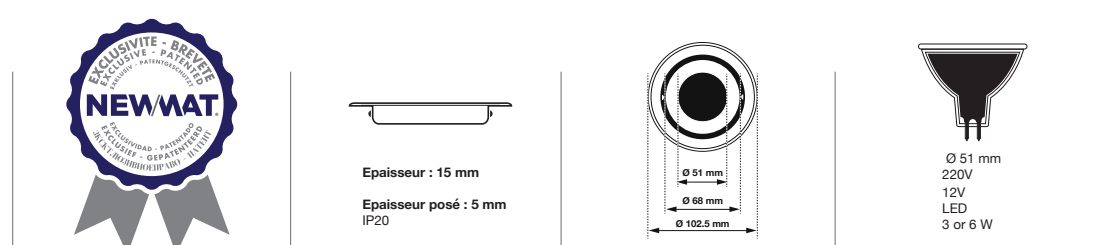


FOCO ORIENTABLE

PIVOTING SPOTLIGHTS

Description du kit

- 1 spot (blanc, doré ou chromé)
- 1 rondelle haute température à encoche intérieure
- 1 douille pour lampe halogène
- 1 circlip (fixation ampoule)
- 1 ampoule 12 V
- 1 transformateur
- 1 support de transformateur

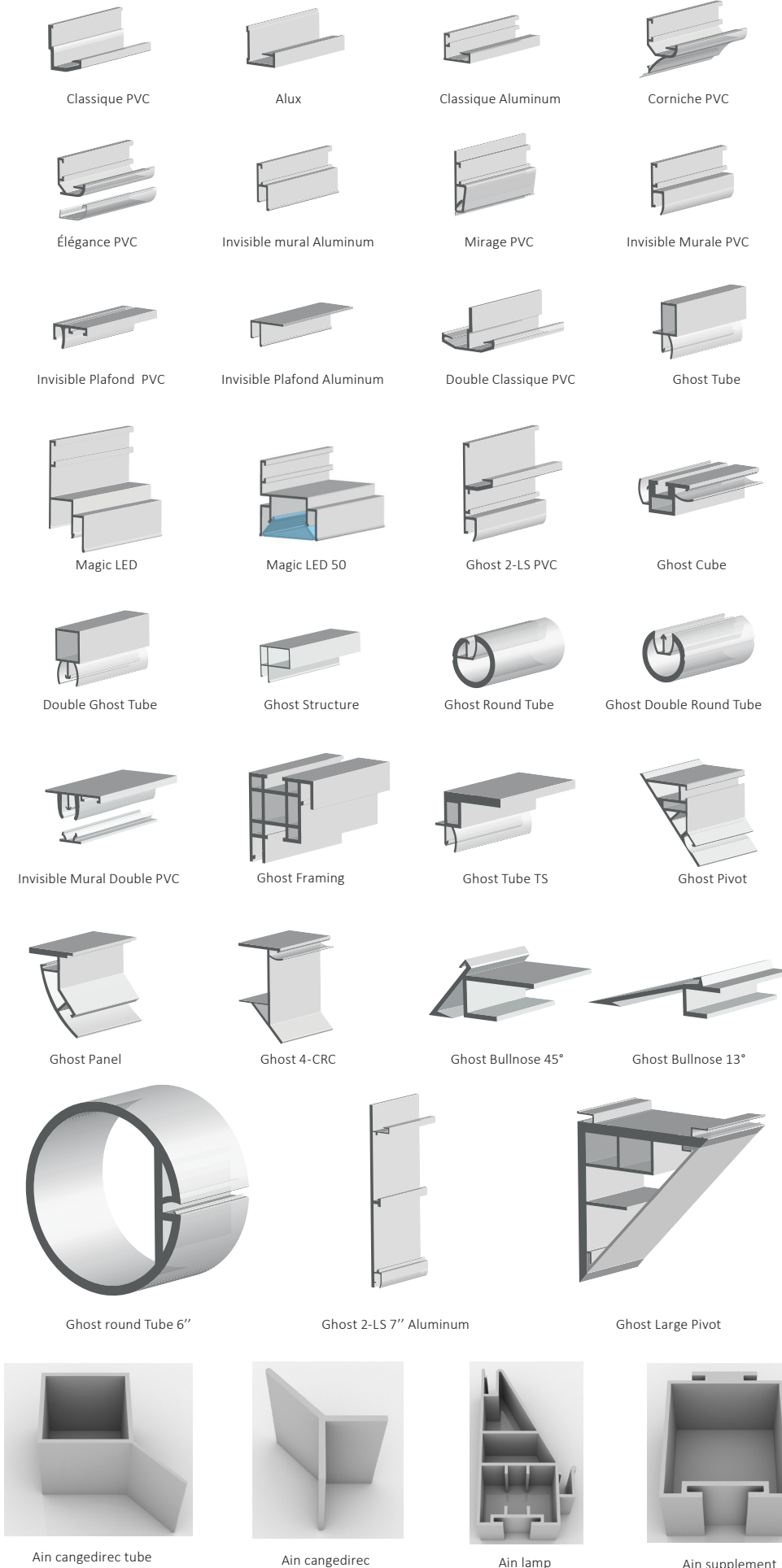


White / Chrome / Black / Gold / Alu brossé / Or brossé / Anthracite



PERFILES ALUMINIO & PVC

ALUMINUM & PVC PROFILES



AINSIS® NEWMAT®

www.ainsis.com www.newmat.es

CE
MARCACION CE / MARQUAGE CE / CE MARK / CE KENNZEICHEN / En choisissant NEWMAT, vous faites le choix de la sécurité ! Les plafonds tendus doivent répondre à la norme européenne EN-14716, et présenter le marquage CE pour la commercialisation et la circulation au sein de la communauté européenne. Marquage obligatoire pour les plafonds dans les lieux publics et privés depuis le 01/10/2007.

10 ans
GARANTIA 10 AÑOS / 10 YEAR GUARANTEE / GARANTIE 10 ANS *Les plafonds tendus NEWMAT sont garantis 10 ans contre toute rupture de soudure. *NEWMAT stretch ceilings are guaranteed for 10 years against seam ruptures. *NEWMAT Spanndecken sind 10 Jahre gegen das Reißen der Schweißnähte garantiert. *Los techos tensados NEWMAT tienen una garantía de 10 años contra toda ruptura de soldadura.

UN INSTALADOR CERTIFICADO NEWMAT / UN INSTALLATEUR AGREÉ NEWMAT / A CERTIFIED NEWMAT INSTALLER / EIN GESCHULTER NEWMAT VERLEGER ZU IHREN DIENSTEN
Votre plafond tendu NEWMAT est posé par un installateur formé et agréé par NEWMAT.

DTU 58.2 «TECHOS TENSADOS» / DTU 58.2 PLAFONDS TENDUS / DTU 58.2 «STRETCH CEILING» / DTU 58.2 «SPANNDECKEN»
La mise en oeuvre et l'installation des plafonds tendus NEWMAT est conforme au DTU 58.2 PLAFONDS TENDUS.

PRODUCTO AL 100% RECICLABLE / PRODUIT 100% RECYCLABLE / PRODUCT 100% RECYCLABLE / PRODUKT 100% WIEDERVERWERTBAR

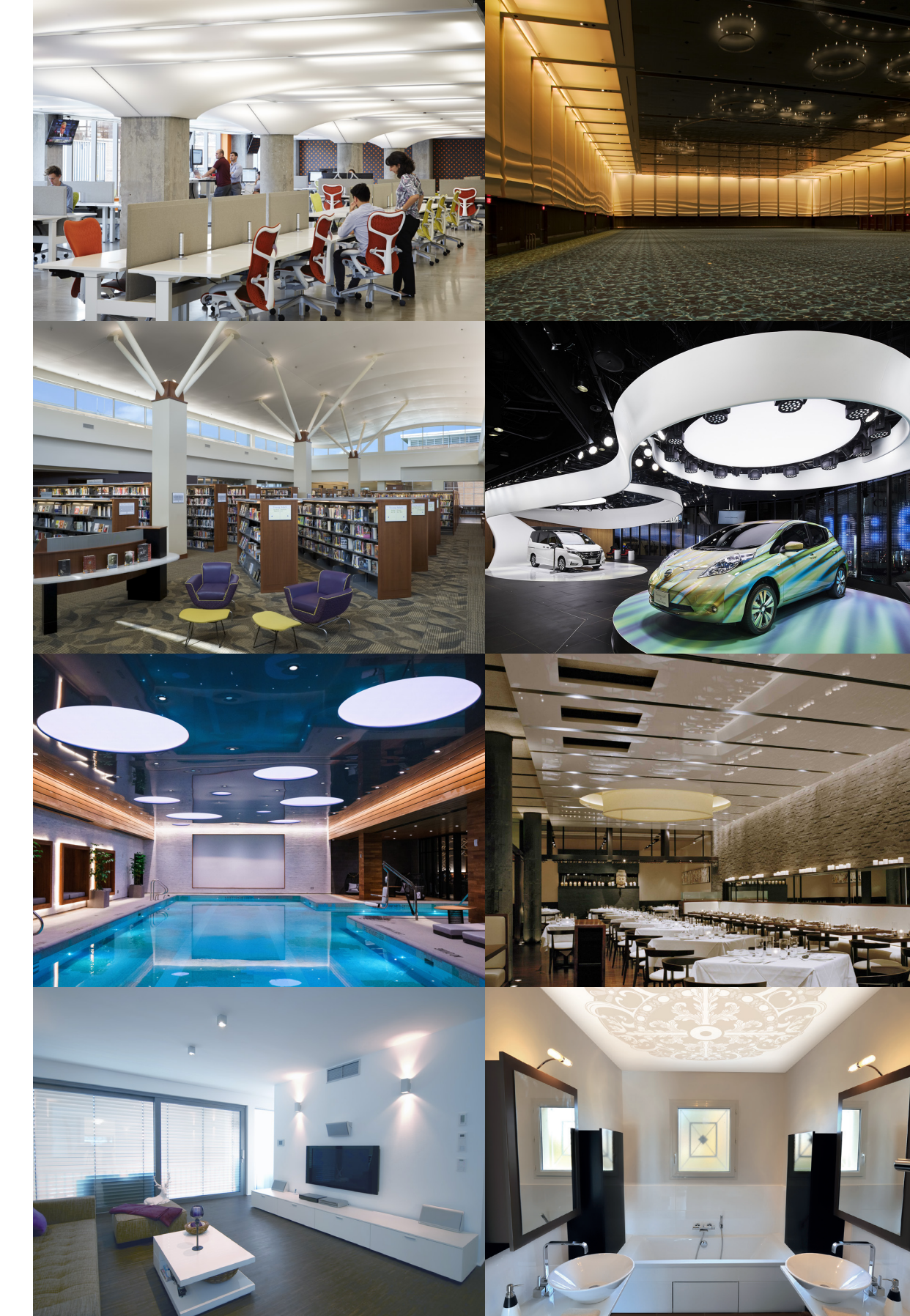
TRAZABILIDAD / TRACABILITE / TRACEABILITY / RÜCKVERFOLGBARKEIT
Votre plafond tendu NEWMAT dispose d'un numéro unique qui garanti son origine et sa traçabilité.

LA FDE&S POUR LA DÉMARCHÉ HQE® / LA FDE&S PARA EL PROCESO HQE® / FDE&S FOR THE HQE® PROCEDURE / DIE FDE&S FÜR DAS HQE® VORGEHEN

La FDE&S pour la démarche HQE
Fiche de Déclaration Environnementale et Sanitaire pour la Démarche Haute Qualité Environnementale. NEWMAT, comme tout industriel responsable, est sensible au respect de notre planète. Nous avons, avec les organismes officiels, fait réaliser une fiche de déclaration environnementale et sanitaire pour la démarche HQE® (Haute Qualité Environnementale) dont les résultats sont très positifs. Cette démarche s'inscrit dans le principe de développement durable qui va rester, dans les années à venir, une priorité pour NEWMAT.

COV (Composantes Organiques Volatiles) / COV (Composés Organiques Volatils) / VOC (Volatile Organic Compounds) / Emission in die Innenraumluft (VOK)
Les plafonds tendus NEWMAT bénéficient du classement A+

*Información sur les résultats d'émission de substances volatiles dans les intérieurs, présentée aux Hospes de Madrid par AINISIS, sur une échelle de classe allant de A+ (les faibles émissions) à C (fortes émissions).



NEWMAT TENSAS TUS TECHOS Y PAREDES

AINSIS® NEWMAT®

www.ainsis.com www.newmat.es

Los Maestros del Techo Tensado

Los Maestros del Techo Tensado



ES

AINSIS® NEWMAT®

www.ainsis.com www.newmat.es

Tel: +34 91 668 3281
Tél: +34 91 668 3493
ainsis@ainsis.com
Calle Guadiana N°39 - 28840 MEJORADA DEL CAMPO

NM+03